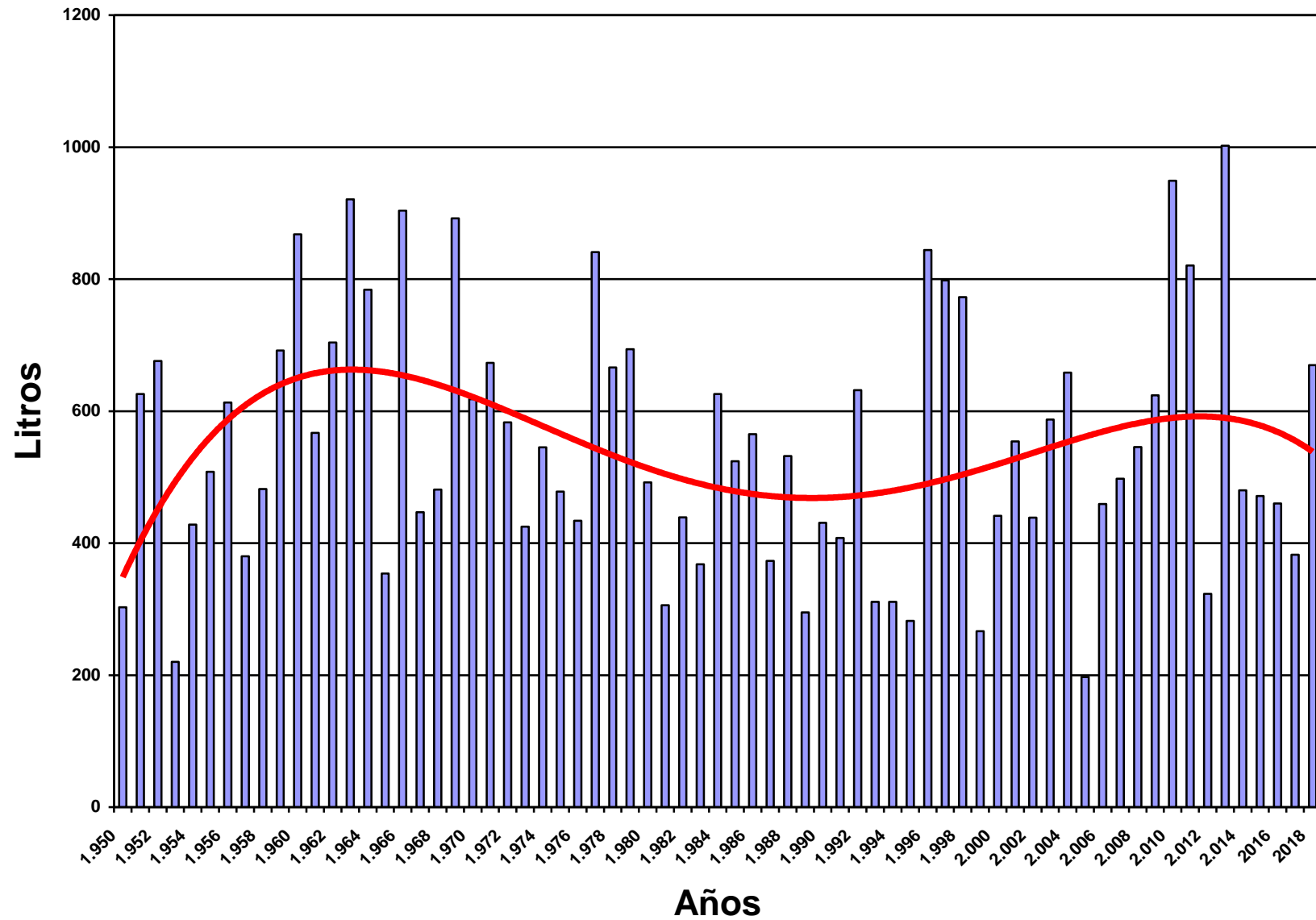
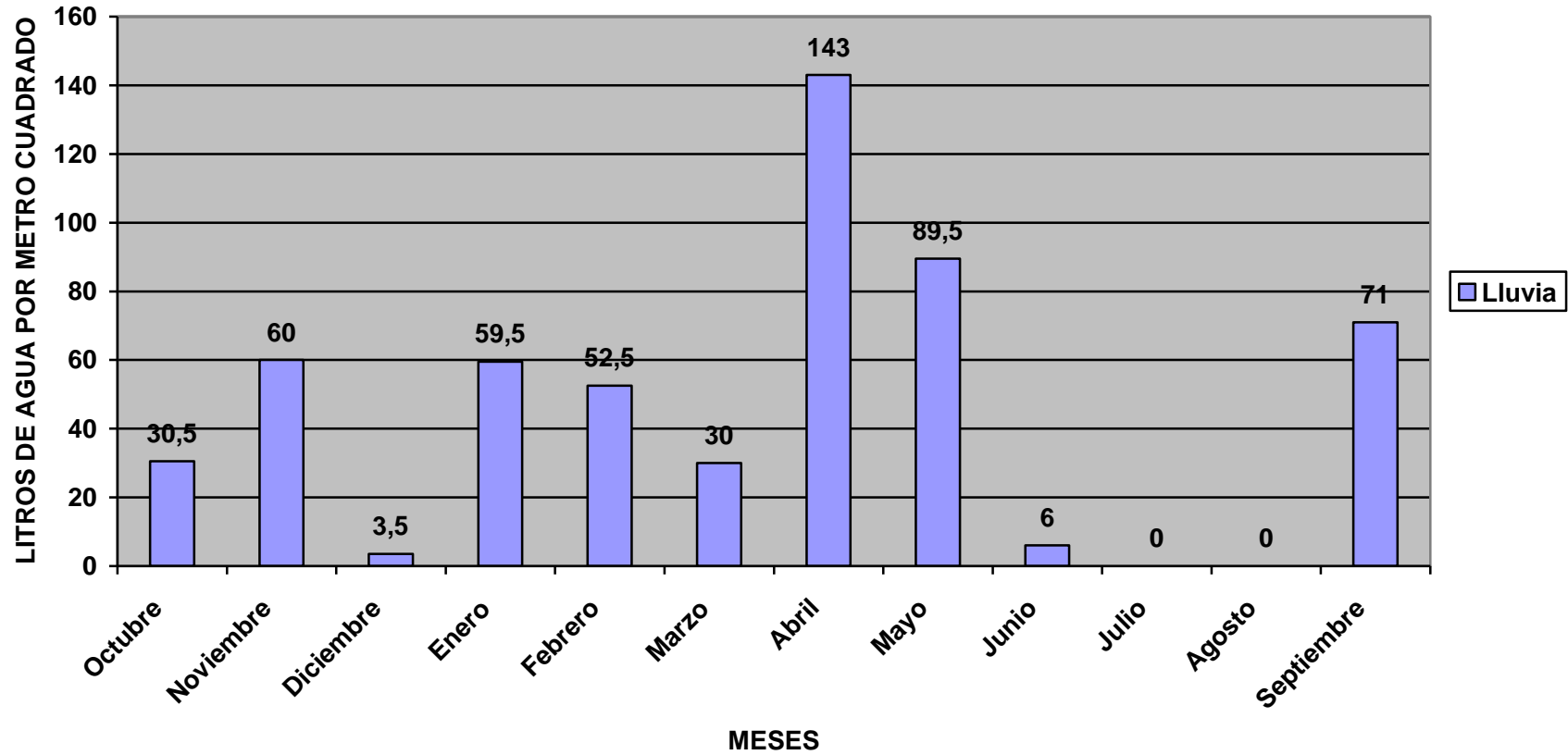


Lluvia en Úbeda y Baeza desde 1.950



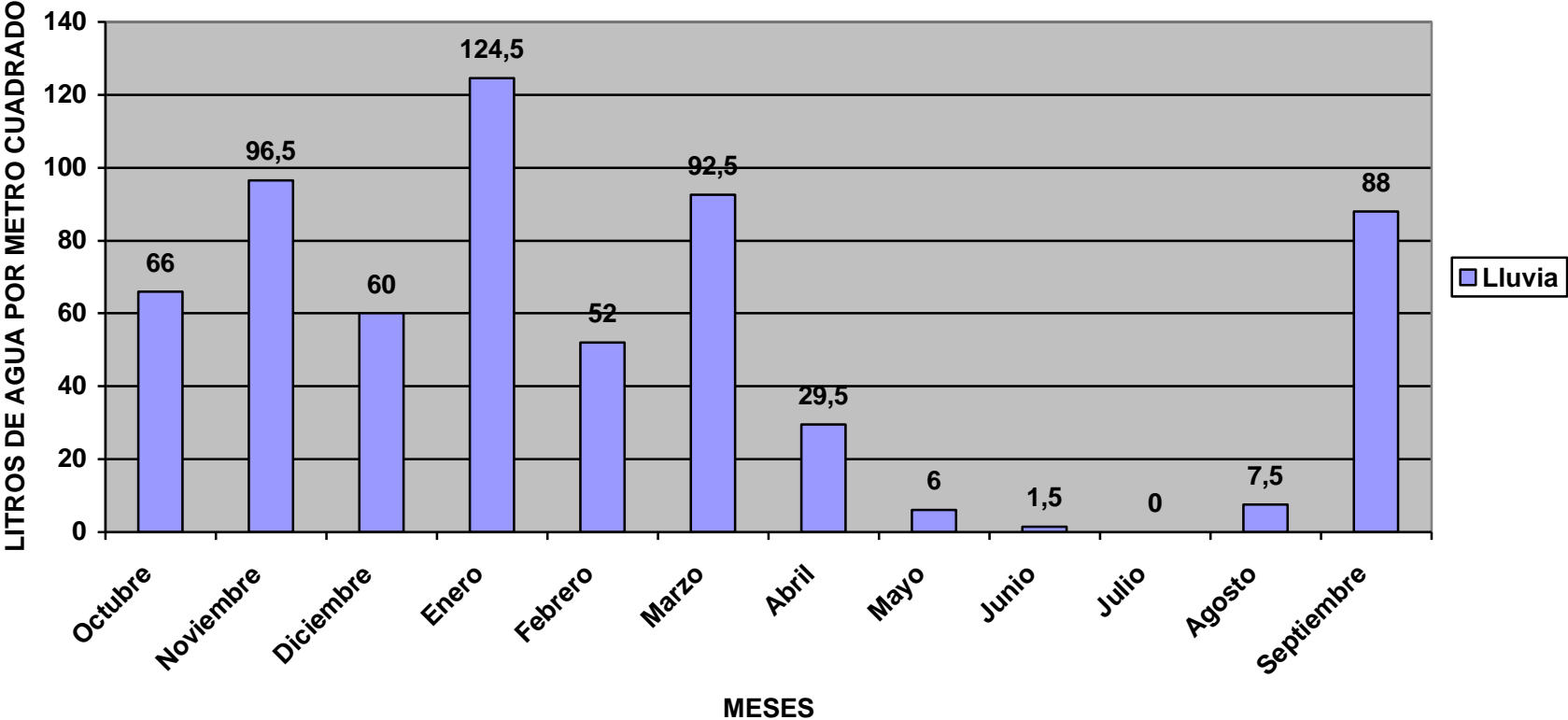
AÑO AGRÍCOLA 2.008

545,5 litros



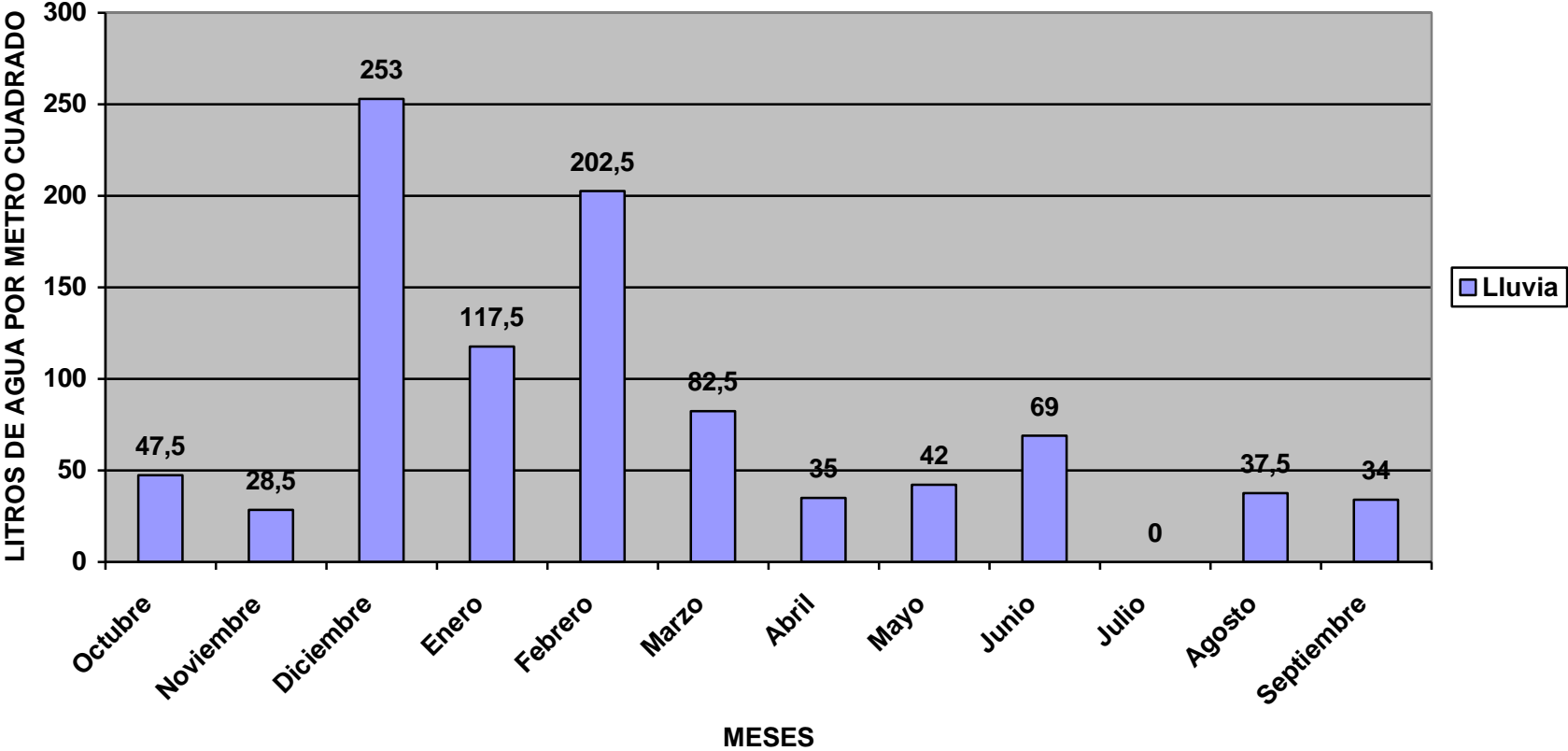
AÑO AGRÍCOLA 2.009

624 litros



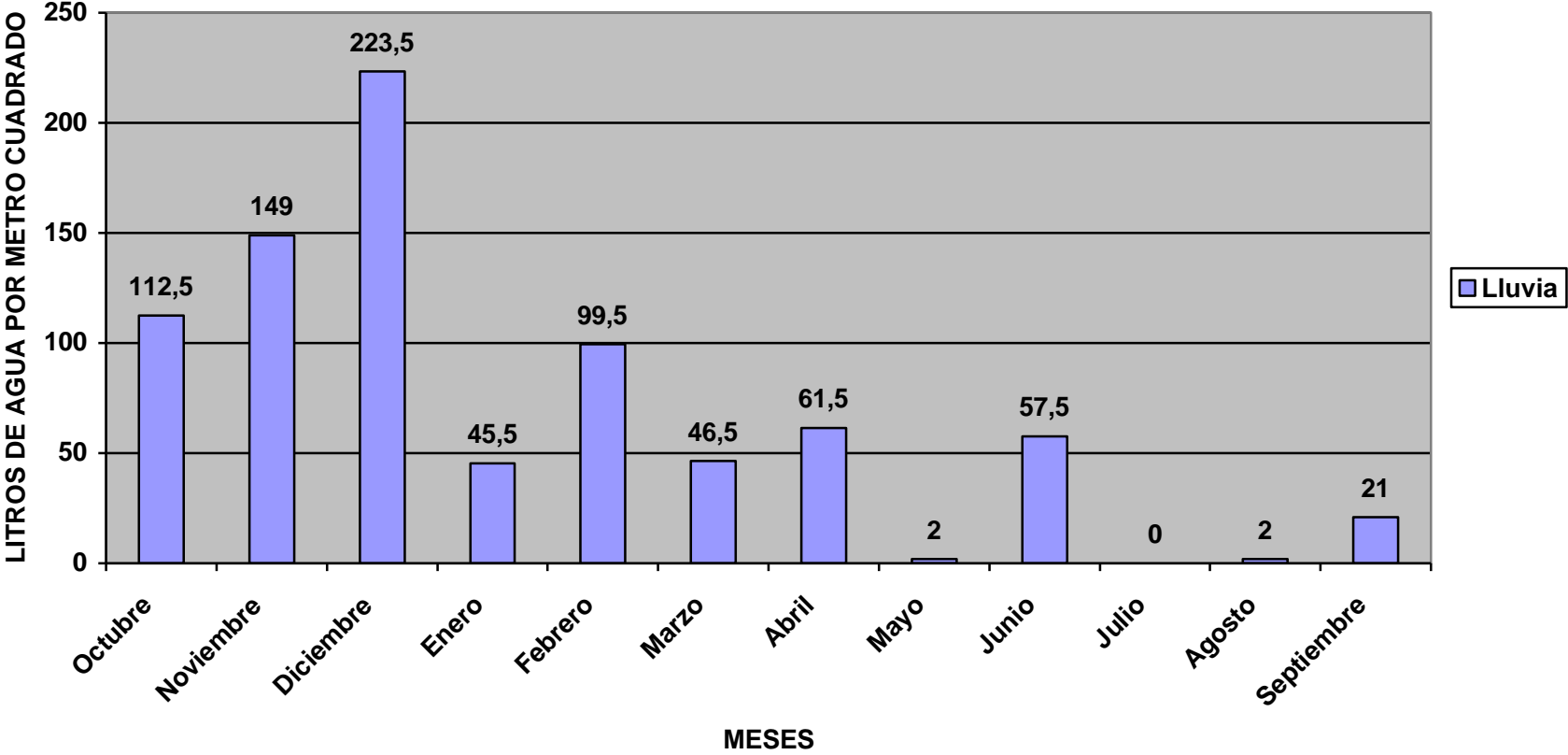
AÑO AGRÍCOLA 2.010

949 litros



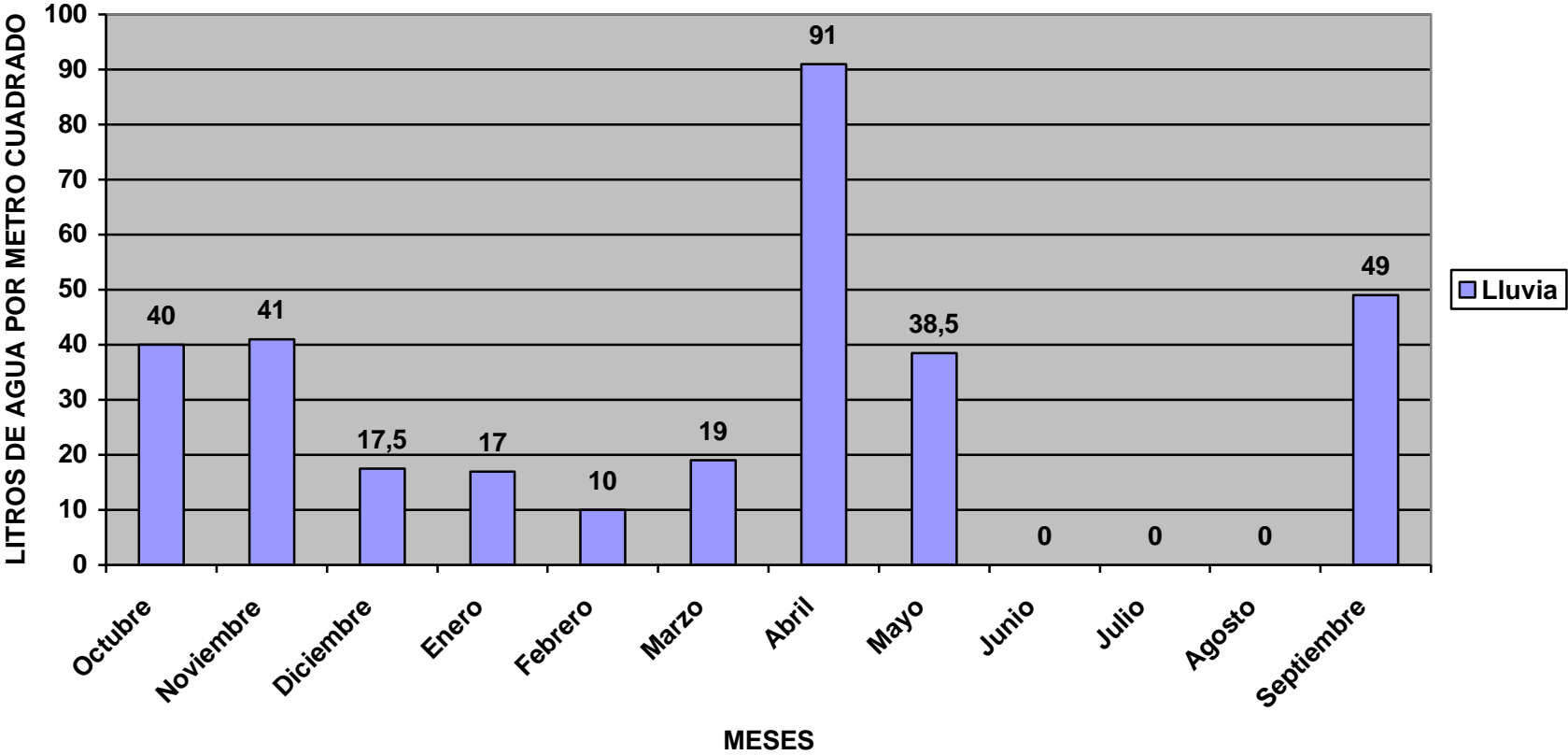
AÑO AGRÍCOLA 2.011

820,5 litros



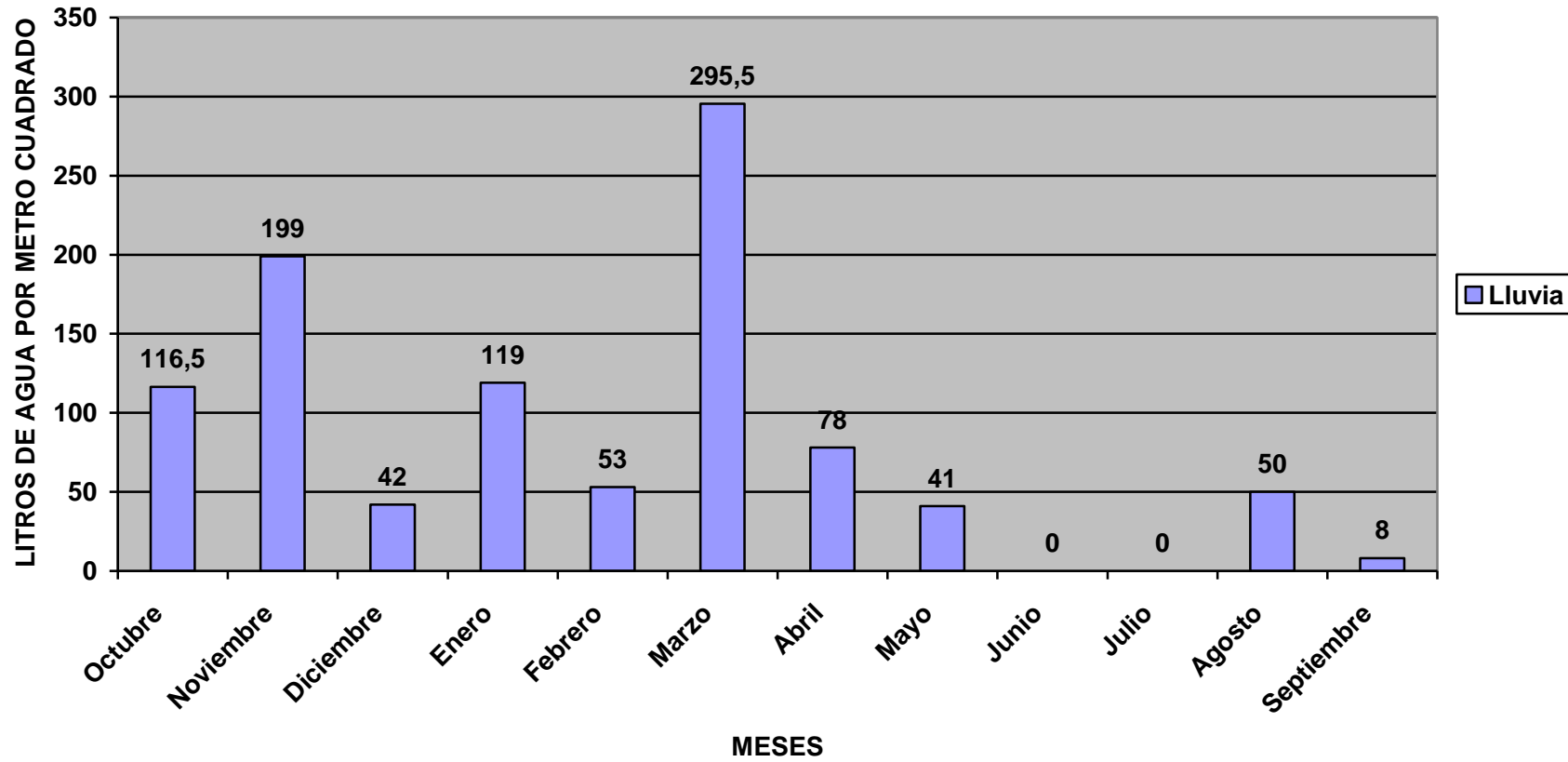
AÑO AGRÍCOLA 2.012

323 litros



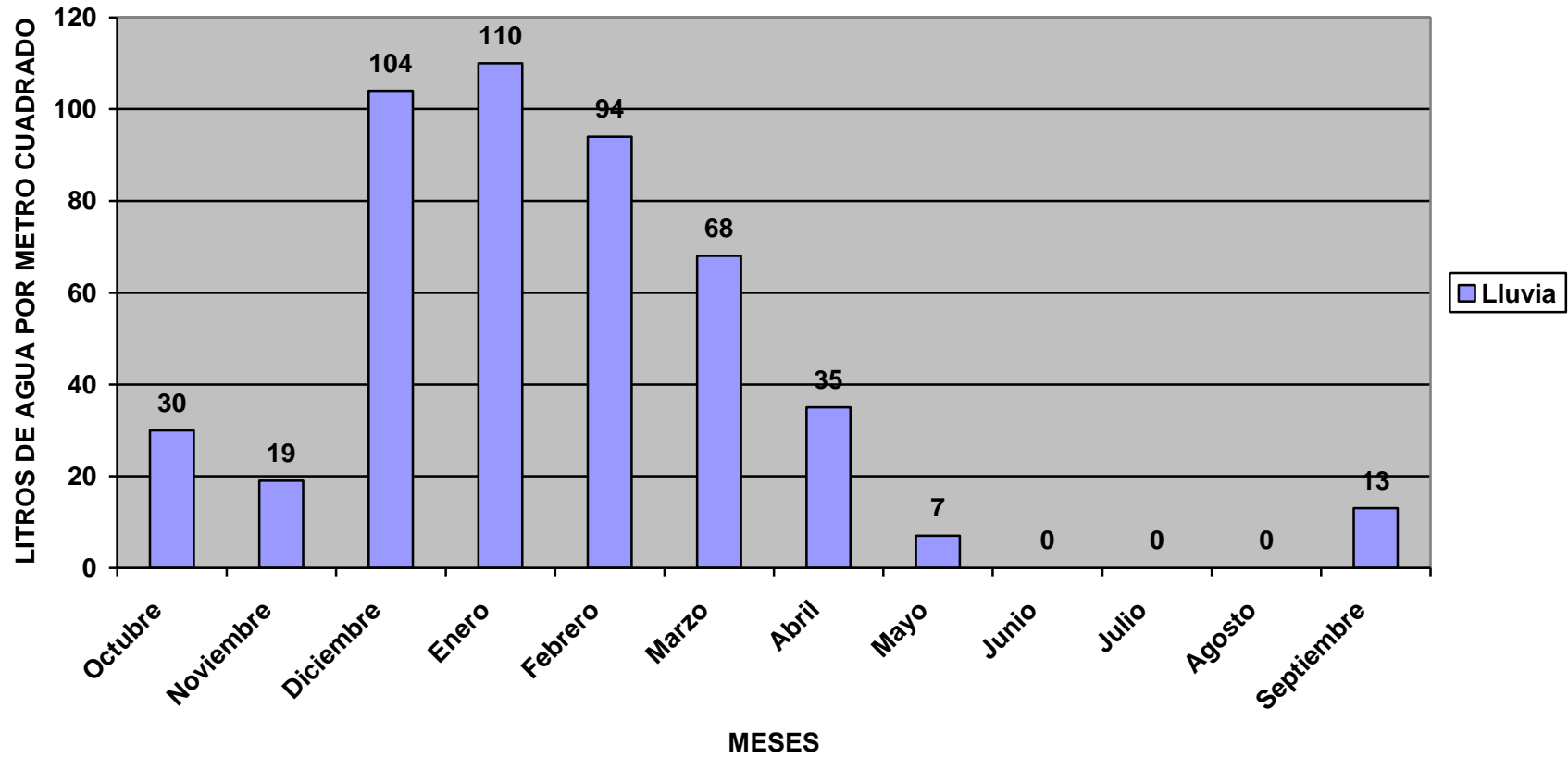
AÑO AGRÍCOLA 2.013

1.002 litros



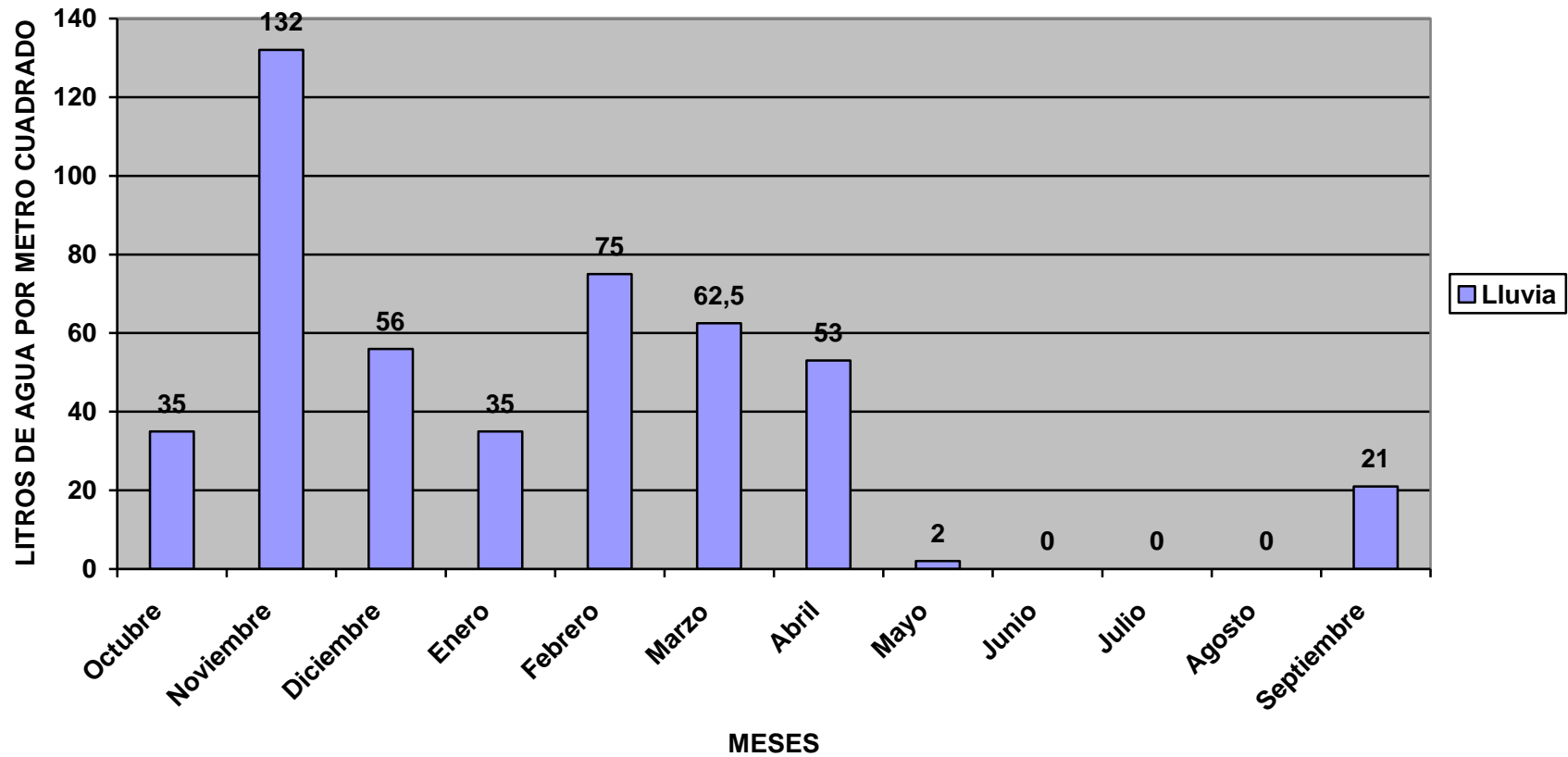
AÑO AGRÍCOLA 2.014

480 litros



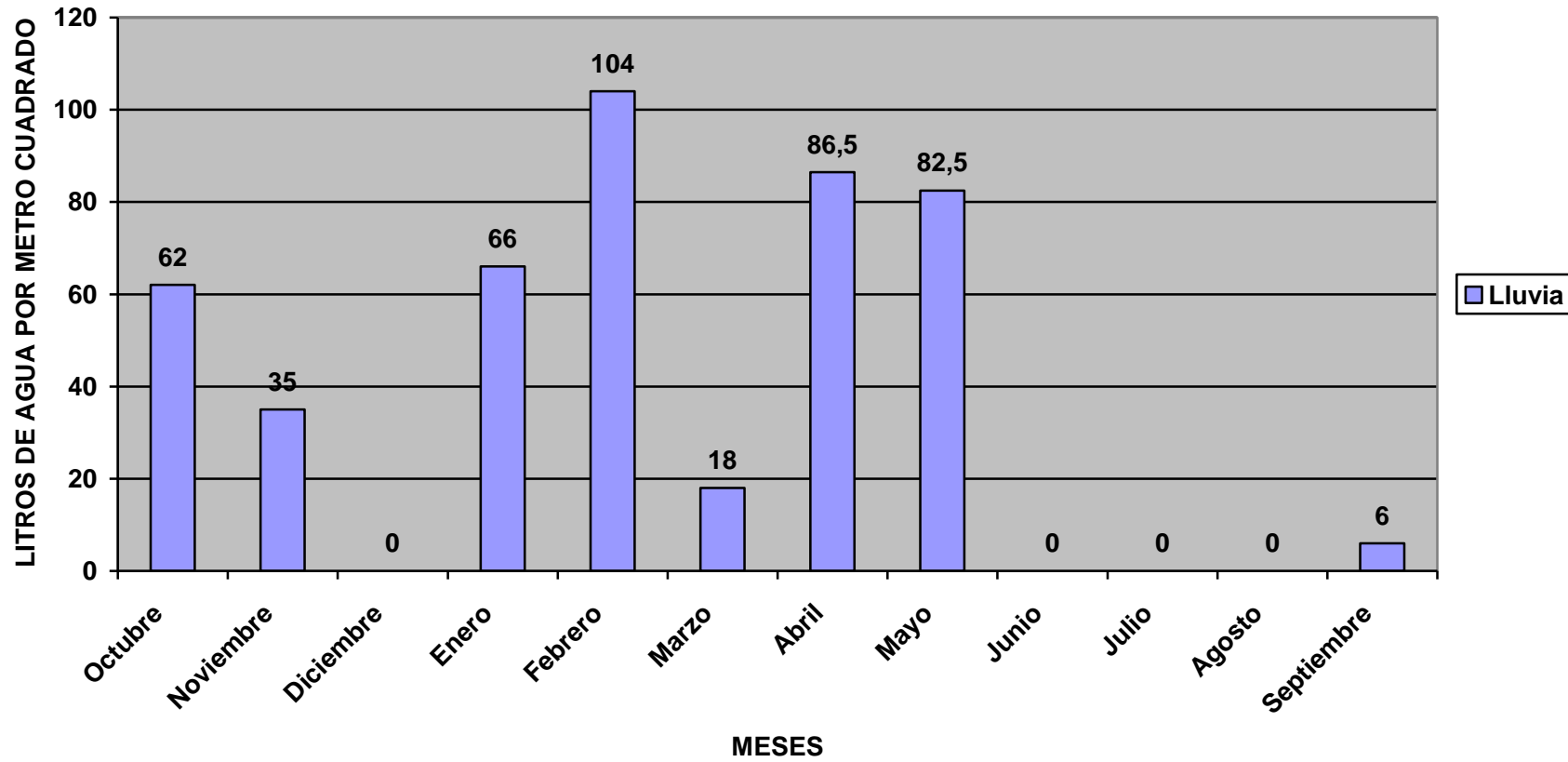
AÑO AGRÍCOLA 2.015

471,5 litros



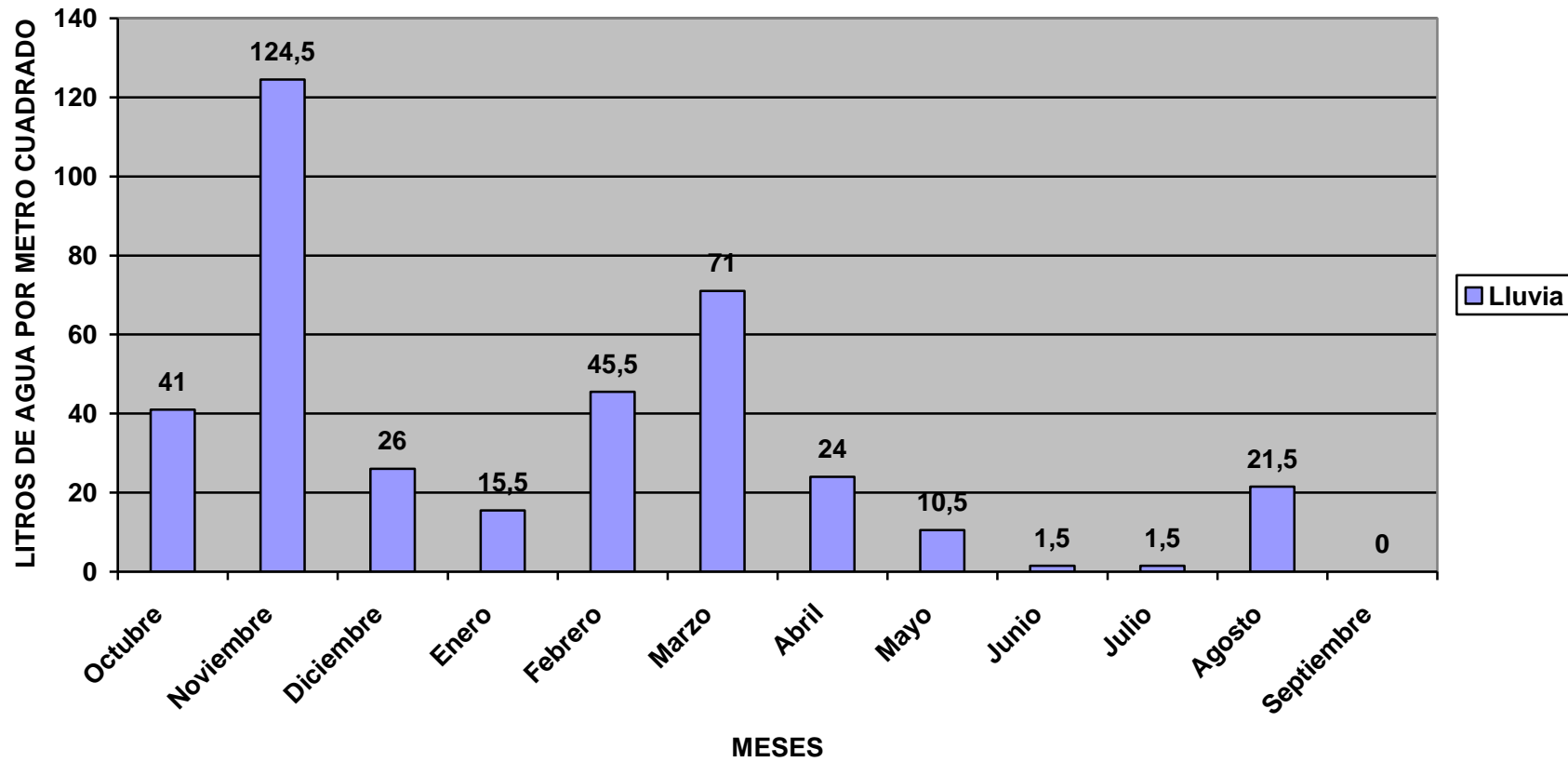
AÑO AGRÍCOLA 2.016

460 litros



AÑO AGRÍCOLA 2.017

382'5 litros



AÑO AGRÍCOLA 2.018

(Hasta el 21 de abril de 2018)

669'5 litros

