

**MEDIDAS PREVENTIVAS  
MATRICULACIÓN 20/21 PARA  
ALUMNADO YA ESCOLARIZADO DEL  
2 AL 8 DE JUNIO  
PARA NUEVO ALUMNADO  
DEL 25 al 30 DE JUNIO**



**1**

Utilice preferentemente la vía telemática [secretaría virtual \(pincha aquí\)](#)



**2**

Contactar en caso de dudas:

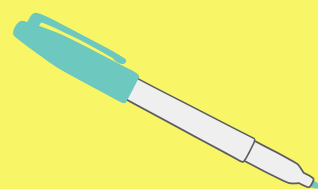
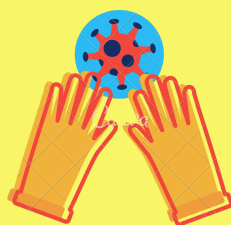
953740701/953779914

email:23000799.edu@juntadeandalucia.es



**3**

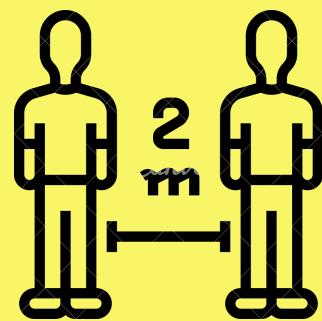
Se recomienda que acceda al centro con mascarilla, guantes y su propio bolígrafo



**4**

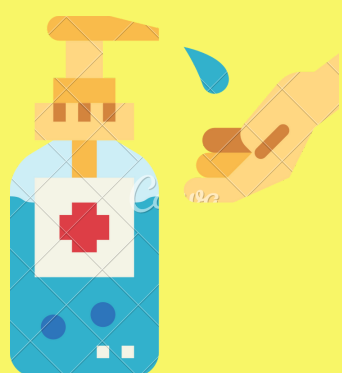
Respete el circuito de entrada - salida y

la distancia de seguridad



**5**

Antes de entrar al edificio de administración desinfecte su calzado y utilice el gel hidroalcohólico



GRACIAS POR SU COLABORACIÓN  
ENTRE TODOS , ¡LO CONSEGUIREMOS!